



DLR R-N-H | Wormser Str. 111 | 55276 Oppenheim

Nr. 02 vom 10.02.2026

Terminübersicht

20. – 22.02.2026	Exkursion zur Fruchtwelt in Friedrichshafen , Veranstalter Lëtzebuurger Landesuebstbauveräin, Infos siehe PAS 11/12, Anmeldefrist abgelaufen
27. 02.2026 14:00 Uhr	Regionaler Steinobsttag Rheinland-Pfalz Nord in Mülheim-Kärlich (mit Generalversammlung Obstbauring Koblenz), s. Seite 5
Weitere Hinweise zu unseren Veranstaltungen (Programme und Infos zur Anmeldung) finden Sie in der Rubrik „Veranstaltungshinweise“ bzw. über : https://www.obstbau.rlp.de/Obstbau/Service/Termine	

Pflanzenschutz

Tabellenkopf für alle folgenden Tabellen:

¹⁾ Zulassung bzw. Nach Artikel 51 EU-VO 1107/2009 Genehmigung ist abgelaufen, Restmengen dürfen in der angegebenen Frist aufgebraucht werden. ²⁾ Indikation ist nicht ausgewiesen, hier kann die Zusatzwirkung genutzt werden.

Präparat	Art §	Zulässige Aufwandmenge [l/ha*mKh]; [kg/ha*mKh]	Bienengefährdung	WZ [Tage]	Hinweise
----------	-------	--	------------------	-----------	----------

Weiter im Blick behalten:

Kernobst: Vorbeugende Behandlung Obstbaumkrebs (PAS 12/2025), Kontrolle auf Wintereier der Spinnmilbe (Einsätze von ersten Öl-Behandlungen planen), Kontrolle auf Schildlausbesatz, Mäusebekämpfung (PAS 01/2026)

Steinobst: **Kräuselkrankheit in Pfirsich und Aprikose** (PAS 01/2026), Holz und Rindenkrankheiten vorbeugende Maßnahmen (PAS 01/2026), Kontrolle auf Wintereier der Spinnmilbe (Einsätze von ersten Öl-Behandlungen planen), Kontrolle auf Schildlausbesatz, Mäusebekämpfung (PAS 01/2026)

Bei der Anwendung von Pflanzenschutzmitteln sind die Grundsätze der guten fachlichen Praxis, die Gebrauchsanleitung, Anwendungsbestimmungen, Vorsichtsmaßnahmen, Wartezeiten, Bienenschutzverordnung sowie die sachgerechte Beseitigung von Restmengen zu beachten! Die Aufwandmengen beziehen sich im Baumobst immer auf 1 m Kronenhöhe und ha, im Beerenobst auf 1 ha. § 22- Präparate dürfen nur in Betrieben mit entsprechender Genehmigung eingesetzt werden.

Region RLP Süd

Anbau Peter Hilsendegen
0671-820 4414, peter.hilsendegen@dlr.rlp.de

Pflanzenschutz Lukas Myrzik
0671-820 4415, lukas.myrzik@dlr.rlp.de

Bewässerung Elke Immik
0671-820 4411, elke.immik@dlr.rlp.de

AGIO Susanne Auhl
06133-70604, susanne.auhl@dlr.rlp.de

Region RLP Nord

Pflanzenschutz und Anbau Benedict Schumann
02225-98087-27, benedict.schumann@dlr.rlp.de
N.N.

Kernobst Versuchswesen

Ökologischer Anbau Jürgen Zimmer
02225 9808 731, juergen.zimmer@dlr.rlp.de

Zulassungshinweise

Notfallzulassung für Surround in Birne und Apfel nach Artikel 53 der VO (EG) Nr. 1107/2009

Mittel	Wirkstoff	Zeitraum	Anwendung
Surround	Aluminiumsilikat	06.02.2026 Bis 04.06.2026 Zzgl. Herbstanwendung (nur in Birne) 15.09.2026 Bis 12.01.2027	Birnenblattsauger an Birne Sommerapfelblattsauger an Apfel
Mehr: https://www.bvl.bund.de/SharedDocs/Downloads/04_Pflanzenschutzmittel/01_notfallzulassungen/Surround_Birnenblattsauger_Birne_2026.pdf.html?nn=11031260			

Indikation Birne: Birnenblattsauger (Cacopsylla Spec.)

Surround	53	16 kg/ha*mKh (max. 32 kg/ha) max. 4x	B4	F	In max. 400 l/ha*mKh Wasser Max. 2 mKh Bis BBCH 65 in der Frühjahresanwendung Ab BBCH 97 in der Herbstanwendung
Wichtige Auflagen: NT102-1 Die weiteren Auflagen entnehmen Sie bitte den einschlägigen Datenbanken					

Indikation Apfel: Sommerapfelblattsauger (Cacopsylla picta)

Surround	53	16 kg/ha*mKh (max. 32 kg/ha) max. 2x	B4	F	In max. 400 l/ha*mKh Wasser Max. 2 mKh BBCH 01-59
Wichtige Auflagen: NT102-1 Die weiteren Auflagen entnehmen Sie bitte den einschlägigen Datenbanken					

Notfallzulassung für Movento SC 100 in Erdbeere nach Artikel 53 der VO (EG) Nr. 1107/2009

Mittel	Wirkstoff	Zeitraum	Anwendung
Movento SC 100	Spirotetramat	01.02.2026 Bis 31.05.2026	Erdbeermilbe (Vermehrungsflächen – Freiland und GWH) Erdbeermilbe (Ertragsfläche – Freiland und GWH)
Mehr: https://www.bvl.bund.de/SharedDocs/Downloads/04_Pflanzenschutzmittel/01_notfallzulassungen/Movento_SC_100_Erdbeermilbe_Erdbeere_2026.html?nn=11031260			

Movento SC 100	53	1 l/ha, max. 2x in 500-2000 l/ha Wasser	B1	F	Vermehrungsfläche (Freiland und GWH) BBCH49-56 und ab BBCH89 Im Abstand von 14 Tagen Spritzen mit Reihenbehandlung mit 3- Düsengabel Max. 2x in Kultur und Jahr
Movento SC 100	53	1 l/ha, max. 1x in 500-2000 l/ha Wasser	B1	F	Ertragsfläche (Freiland und GWH) BBCH49-56 und ab BBCH89 Im Abstand von 14 Tagen Spritzen mit Reihenbehandlung mit 3- Düsengabel Max. 2x in Kultur und Jahr
Wichtige Auflagen: NW468; NT112; NB6611					

Die weiteren Auflagen entnehme Sie bitte den einschlägigen Datenbanken.

Zulassungserweiterungen nach Art. 51 der VO (EG) 1107/2009 sowie Neuzulassungen

Spectrum (044803-00) nach Art 51	
In Apfelbeere, Eberesche, Johannisbeerartiges Beerenobst, Maulbeer-Arten	Amarant-Arten, Einjähriges Rispengras, Franzosenkraut-Arten, Gemeines Kreuzkraut, Kamille-Arten, Kleine Brennessel, Schadhirsens und nach der Ernte
In Erdbeere	Einjähriges Rispengras, Einjährige zweikeimblättrige Unkräuter, Schadhirsens im Pflanzjahr kurz vor der Blüte oder nach der Ernte, im Pflanzjahr nach dem Pflanzen, nach der Ernte und Ertragsanlagen vor der Blüte
In Himbeerartiges Beerenobst (ausgenommen Maulbeeren)	Amarant-Arten, Einjähriges Rispengras, Franzosenkraut-Arten, Gemeines Kreuzkraut, Kamille-Arten, Kleine Brennessel, Schadhirsens und gegen Einjähriges Rispengras, Einjährige zweikeimblättrige Unkräuter, Schadhirsens
In Kernobst, Mispel (ausgenommen Apfelbeere)	Amarant-Arten, Einjähriges Rispengras, Franzosenkraut-Arten, Gemeines Kreuzkraut, Kamille-Arten, Kleine Brennessel, Schadhirsens und gegen Einjähriges Rispengras, Einjährige zweikeimblättrige Unkräuter, Schadhirsens
In Kornelkirsche, Steinobst	
In Schalenobst	
Thipron (00A249-00) nach Art. 51	
Apfel	Echte Mehltau und Apfelschorf/Lagerschorf
JUDO (00B205-00) Neuzulassung	
In SüKi und SauKi	Sprühfleckenkrankheit
ORGADIN (00B204-00) Neuzulassung	
In SüKi und SauKi	Sprühfleckenkrankheit
Recudo (00B102) Neuzulassung	
In Apfel	Venturia-Arten
In Tafeltraube, Weinrebe	Falscher Mehltau

Erweiterte Mindestanforderungen bei der Pflanzenschutzzeichnung

Mit 01.01.2026 ist die Durchführungsverordnung (EU) 2023/564 in Kraft getreten. (vgl. PAS 12/2025) Aufschub **nur** der el. maschinenlesbaren PSM Zeichnung bis zum 31.12.2026. Ab dem 01.01.2027 ist neben den erweiterten Mindestanforderungen die Zeichnung verpflichtend el. maschinenlesbar zu führen. (Gesetzestext: BGBl. 2025 I Nr. 350 vom 22.12.2025: <https://www.recht.bund.de/bgbl/1/2025/350/VO.html>)

Feldrundgang Pfalz und Rheinhessen als nach §9 Abs.4 PflSchG anerkannte Fortbildungsveranstaltung zur Aufrechterhaltung der Pflanzenschutz-Sachkunde (Präsenzteilnahme an mind. 3 von 4 Terminen)

Die Anmeldung im Vorfeld ist über die DLR Webseite erforderlich. Die Anmeldemaske wird zeitnahe online gestellt.

Datum 2026	Uhrzeit	Gruppe	Treffpunkt
31.03.	09:00	Böhl	Obsthof Engel, In der Oppelsgewanne 3, 67459 Böhl <i>Navigation: 49.389105, 8.298484</i>
15.04. 06.05.	11:00	Weisenheim a.S.	Obsthof Eimer, Almenweg 34, 67256 Weisenheim a. S. (nach KFZ-Prüfstelle rechts), <i>Navigation: 49.510204, 8.255110</i>
26.05.	14:30	Winden	76872 Winden, nach Bahnhof erster Betonweg rechts, nach ca. 300 m zum Nussbaum, <i>Navigation: 49.09386, 8.11680</i>

Datum 2026	Uhrzeit	Gruppe	Treffpunkt
01.04. 22.04. 15.05. 02.06..	9.00	Westhofen	Obstanlage Klein, 67593 Westhofen, Gundheimer Strasse, Ortsausgang Richtung Gundheim, <i>Navigation 49.697624; 8.245788</i>
	11.00	Zornheim	Zornheim, westl. Ortsausgang Richtung Nieder-Olm rechts zum Wasserhaus, von K34 Einfahrt gegenüber Aussiedlerhof, <i>Navigation: 49.893508, 8.217643</i>
	15.00	Finthen	Gemarkung Finthen, Wasserhaus „Am Hessler“, Betonweg zw. Finthen und Draies, <i>Navigation: 49,975185; 8,176628</i>
	17.00	Ingelheim	Halle Obsthof Böhm, Wackernheim, Ober-Olmer Straße rechts, Feldweg hinter McCully Barracks; <i>Navigation: 49.96862, 8.11259</i>

Veranstaltungen

Ihre Meinung ist gefragt!

Rückmeldung zum Weiterbildungsangebot der Gruppe Obstbau RLP



Sehr geehrte Damen und Herren,

das Team der Gruppe Obstbau Rheinland-Pfalz organisiert und veranstaltet jedes Jahr verschiedenen Weiterbildungsangebote. Dazu zählen Tagungsveranstaltungen, wie das Bundeskern- oder steinobstseminar, Feldrundgänge, Webseminare oder Obstbautage, wie dem Kirschen- oder Apfeltag. Hierbei handelt es sich um Formate, die schon seit vielen Jahren angeboten werden.

Seit ein paar Jahren stellen wir fest, dass die Nachfrage und damit auch die Teilnahme an Weiterbildungsveranstaltungen zum Teil rückläufig ist. Die abnehmende Anzahl an obstbaulichen Betrieben im Zuge des Strukturwandels führt dazu, dass die Zahl potenzieller Teilnehmer an Weiterbildungsveranstaltungen kleiner wird.

Wir versuchen uns fortlaufend weiterzuentwickeln und dabei auf die Herausforderungen und Bedürfnisse der obstbaulichen Betriebe einzugehen. Bitte nehmen Sie sich ein paar Minuten Zeit, um uns über den Link

(https://app.fobizz.com/surveys/surveys/3b360d35-e70f-46ef-8c39-cc29837c57c1/public_survey_responses/new?token=d2b34dd4520671edb0f3a209924d96d6)

oder den QR-Code eine Rückmeldung zu geben.

Je mehr Rückmeldungen wir erhalten, desto besser können wir unser Beratungsangebot an Ihre Bedürfnisse anpassen.



Vielen Dank,

Ihr Obstbau-Team Rheinland-Pfalz

Regionaler Steinobsttag Mülheim-Kärlich 2026

(mit Generalversammlung Obstbauring Koblenz)

Termin: Freitag, 27. Februar 2026, 14:00 Uhr

Veranstaltungsort: „Altes Brauhaus“, Kapellenstraße 2, 56218 Mülheim-Kärlich, 1. Etage

**Obstbauring
Koblenz**

im Verband landwirtschaftlicher
Fachbildung



Rheinland-Pfalz

Dienstleistungszentrum
Ländlicher Raum
Rheinhesen-Nahe-
Hunsrück

Programm		
Uhrzeit	Thema	Referent
13:30	Generalversammlung Obstbauring Koblenz	
14:00	Begrüßung Steinobsttag	Thomas Kreuter <i>Obstbauring Koblenz</i>
14:15	Ausblick Pflanzenschutz im Steinobst für 2026	Lukas Myrzik <i>DLR Rheinhessen-Nahe-Hunsrück</i>
14:45	Erfahrungen mit der Pflaumenwicklerbekämpfung im Raum Koblenz	Thomas Kreuter <i>Obstbauring Koblenz</i>
15:05	Neue digitale Aufzeichnungspflicht für Pflanzenschutzmaßnahmen	Benedict Schumann <i>DLR Rheinhessen-Nahe-Hunsrück</i>
15:25	Maschinelles Schnitt im Steinobst – Technik, Wirkung, Risiken	Martin Balmer <i>Obstbauring Koblenz</i>
15:55	Neues zu QS und Wildbieneninsatz im Obstbau	Anje Hamann-Kraut <i>Obstbauring Koblenz</i>
16:15	Ende der Veranstaltung	

Parkplatz: Rheinlandhalle Mülheim-Kärlich, Platz Château Renault 2, 56218 Mülheim-Kärlich

Einladung zur Generalversammlung des Obstbauringes Koblenz

**Obstbauring
Koblenz**

im Verband landwirtschaftlicher
Fachbildung

Am Freitag, den 27.02.2026 um 13:30 Uhr findet die Generalversammlung des Obstbauringes Koblenz statt.

Ort: „Altes Brauhaus“, Kapellenstraße 2 in Mülheim-Kärlich

Tagesordnung:

1. Begrüßung und Eröffnung
2. Totenehrung
3. Tätigkeitsbericht
4. Kassenbericht
5. Bericht der Kassenprüfer, Entlastung des Vorstandes
6. Wahl der Kassenprüfer für die nächste Generalversammlung
7. Wahlen zum Vorstand für die turnusgemäß ausscheidenden Mitglieder:
Martin Balmer und Johannes Nikenich
8. Programm für 2026
9. Verschiedenes

Alle Mitglieder und Freunde des Obstbauringes sind herzlich eingeladen.

Mülheim-Kärlich, den 26.01.2026, der Vorstand

Dokumentation von Pflanzenschutzanwendungen mit PSM-DOK und PS Info MeinBetrieb



Wie die seit 01.01.2026 gesetzlich vorgeschriebene Dokumentation von Pflanzenschutzanwendungen digital über das kostenlose Portal PSM-DOK oder mit dem kostenpflichtigen Programm PS Info „MeinBetrieb“ erfüllt werden kann, zeigen wir in Online-Seminaren. In den Seminaren wird das Konzept der Online-Dokumentation erläutert und die einzelnen Dokumentationsschritte in den Live-Versionen präsentiert. Für die Teilnahme ist eine Anmeldung erforderlich. Nach der Registrierung wird Ihnen der Zugangslink direkt über Zoom zugeschickt. Die nächsten Seminartermine:

Donnerstag, 12. Februar 2026, 13:00 Uhr:

Für die Teilnahme klicken Sie bitte auf folgenden Link

https://us06web.zoom.us/join/register/pvGAaONXQFSVp_E3VZpLGw

Donnerstag, 12. März 2026, 15:00 Uhr:

Für die Teilnahme klicken Sie bitte auf folgenden Link

<https://us06web.zoom.us/join/register/1NV0JJpaSImlBtRx67wXltw>

Donnerstag, 16. April 2026, 15:00 Uhr:

Für die Teilnahme klicken Sie bitte auf folgenden Link

<https://us06web.zoom.us/join/register/7tldHwnTACBge9mHLKXYA>

Wenn Sie sich vorab über das System informieren möchten, finden Sie auf folgenden Seiten weitere Informationen zu

PSM-DOK: <https://www.pflanzenschutz-information.de/info?p=PSM-DOK>

PS Info „MeinBetrieb“: <https://www.pflanzenschutz-information.de/info?p=MeinBetrieb>

Wir freuen uns auf Ihre Teilnahme!

Isabelle Lampe, Dienstleistungszentrum Ländlicher Raum (DLR) Rheinpfalz

Gabriele Winter, Zentralverband Gartenbau e.V. - Infosystem hortigate

Im Februar 2026 starten wieder die „Arbeitnehmertage online“. An zwei Abenden werden Vortragende der Landwirtschaftskammern zu wichtigen Themen rund um Arbeit informieren und/oder mit Fachleuten diskutieren. Die Teilnahme ist kostenfrei. **Start ist jeweils um 19:00 Uhr.**



11.02.2025: Wissenswertes aus dem Arbeitsrecht zum Thema Urlaub

Das Thema Urlaub umfasst vielfältige Fragen. In seinem Vortrag gibt Rechtsanwalt Andreas Kilian (VLF - Verein zur Förderung der Land- und Forstarbeiter e.V.) einen Rundumblick zum Urlaub und geht dabei auch auf aktuelle Rechtsprechung ein. Platz finden außerdem Informationen über Bildungsurlaub und Freistellungen für Fortbildung und Ehrenamt.

Veranstalter: AG der Landwirtschaftskammern Schleswig-Holstein, Niedersachsen, Nordrhein-Westfalen, Rheinland-Pfalz und des Landesbetriebs Landwirtschaft Hessen

Weitere Informationen und den Zugangslink für die Teilnahme über Microsoft Teams finden Sie unter: https://www.agrarjobboerse.de/news/41196_Arbeitnehmertage_online_2026

Hartmut Osterkamp, Fachbereich Betriebswirtschaft, Arbeitnehmerberatung / Münster

Vorstellung unserer neuen Mitarbeiter

Betriebsleiter des Versuchsbetriebes Kernobst in Klein-Altendorf

Mein Name ist Franz Winters und seit dem 01.11.2025 bin ich als Betriebsleiter Teil der Gruppe Obstbau am DLR Rheinhessen-Nahe-Hunsrück am Standort in Klein-Altendorf. Nach meiner Ausbildung bei der Landwirtschaftskammer NRW in Köln Auweiler, arbeitete ich mehrere Jahre auf einem Kern- und Beerenobstbetrieb am Niederrhein. Anschließend absolvierte ich die Fachschule Gartenbau am DLR-Rheinpfalz. In den letzten Jahren konnte ich viel Erfahrung als Betriebsleiter sammeln, die ich nun gerne in meine neue Herausforderung einbringen möchte. Ich freue mich auf die zukünftige Zusammenarbeit.



Versuchstechniker Obstbau in Klein-Altendorf

Hallo zusammen, nachdem ich mich in den ersten Wochen bereits gut einleben durfte, möchte ich mich kurz vorstellen. Mein Name ist Marco Heinrichs, ich bin 42 Jahre jung. Seit dem 15.12.2025 Teil des Teams des DLR Rheinhessen-Nahe-Hunsrück am Standort Klein Altendorf. Dort unterstütze ich das Team als Versuchstechniker. Meinen Obstbaumeister habe ich 2012 beim DLR Rheinpfalz erlangt. Nach verschiedenen beruflichen Stationen freue ich mich nun sehr darauf, meine gesammelten Erfahrungen und mein Fachwissen engagiert in die Arbeit des DLR einzubringen. Ich blicke der Zusammenarbeit mit großer Motivation entgegen, freue mich auf einen regen fachlichen Austausch und darauf, viele von Ihnen in nächster Zeit persönlich kennenzulernen.



Betriebsleiter des Versuchsbetriebes Stein- und Schalenobst in Oppenheim

Mein Name ist Tobias Wolfarth. Ich bin gelernter Winzer und seit 25 Jahren beim Dienstleistungszentrum Ländlicher Raum (DLR) tätig. Davon bin ich seit 23 Jahren in der Abteilung Obstbau im Versuchsbetrieb am Standort Oppenheim beschäftigt. Seit Beginn des Jahres habe ich die Betriebsleitung des Versuchsbetriebes mit fachlichem Schwerpunkt Steinobst inne.

Ich freue mich auf die neuen Aufgaben und Herausforderungen.



Stellenangebote

Ausbildung

Gärtnerin (m/w/d) – Fachrichtung Obstbau

Standort: Oppenheim

Bewerbungsschluss: 31.03.2026

<https://www.dlr.rlp.de/DLR-RLP/SERVICE/Stellenangebote/GaertnerinFachrichtungObstbaumwd>



Ausbildung

Gärtnerin (m/w/d) – Fachrichtung Obstbau

Standort: Rheinbach, Campus Klein-Altendorf

Bewerbungsschluss: 31.03.2026

<https://www.dlr.rlp.de/DLR-RLP/SERVICE/Stellenangebote/GaertnerinmwdFachrichtungObstbau>



Registrierung zum Beratungswesen der Dienstleistungszentren Ländlicher Raum

Wozu ist das notwendig?

Die EU fordert im Rahmen der aktuellen GAP-Regelungen von den Mitgliedsstaaten einen Nachweis ein, ob und in welchem Umfang die Länder die landwirtschaftliche Praxis durch das staatliche Beratungswesen unterstützen. Mit der Registrierung gehen Sie keinerlei Verpflichtungen ein. Eine Weiterleitung Ihrer Daten an die EU erfolgt in anonymisierter Form.

Wer ist angesprochen?

Angesprochen sind alle Nutzerinnen und Nutzer oder landwirtschaftliche Betriebe, die Leistungen des staatlichen Beratungswesens der DLR in Anspruch nehmen. Leistungen können Warndienste, Feldrundgänge, Web-Seminare, Fachtagungen oder Gruppenberatungsangebote sein.

Welche Auswirkungen hat Ihre Registrierung?

Mit Ihrer Registrierung unterstützen Sie die Dienstleistungszentren Ländlicher Raum. Damit die DLR auch in Zukunft ihr Beratungsangebot anbieten können, ist es notwendig, dass möglichst viele derjenigen, die das staatliche Beratungswesen in Anspruch nehmen, sich registrieren.



Die Registrierung ist über folgenden Link: <https://www.dlr.rlp.de/Beratungswesen/Service/Registrierung>
Oder per QR-Code möglich (s. oben)

Rundbriefe: Umstellung auf E-Mail-Versand

Zur Verschlinkung von Verwaltungsprozessen, optimaleren Einsatz von Arbeitszeitkapazitäten und mit Blick auf die voranschreitende Digitalisierung, möchten wir Sie nochmals dazu auffordern Ihr Abonnement des **PAS** sowie **ObstFax** von Fax- und vor allem vom Briefversand auf **E-Mail** umzustellen. Teilen Sie uns bitte an die E-Mailadresse: obstbauberatung@dlr.rlp.de Ihre E-Mailadresse und Ihr Einverständnis zur Umstellung mit. Vielen Dank im Voraus.



In diesem Sinne: *think before print*

Sonstiges

Ihre Mithilfe ist gefragt:

Bachelorarbeit: Umfrage zum Thema Energieeinsparung in der Lagerung

Sie beschäftigen sich aktuell auch damit, wie Sie Ihren Energieverbrauch in der Lagerung reduzieren können?

Um den Ist-Zustand in den Betrieben sowie die Möglichkeiten und Potentiale für die Betriebe herauszuarbeiten, wird im Rahmen einer Bachelorarbeit an der Hochschule Weihenstephan-Triesdorf eine bundesweite online-Umfrage durchgeführt. Die Ergebnisse werden anschließend allen Betrieben in Form eines Artikels in der Zeitschrift Obstbau zur Verfügung gestellt. Die Umfrage wird selbstverständlich anonym ausgewertet.

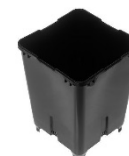
Wir würden uns sehr freuen, wenn sie sich die Zeit nehmen (ca. 15 Minuten), um an der Umfrage teilzunehmen. Zum Starten einfach nachfolgenden Link eingeben oder den QR-Code scannen. Herzlichen Dank, Dominikus Kitemann und Max Ludwig

www.energiesparendlagern.work
(in Adresszeile eingeben)



Markt

Zu Verkaufen: 1500x 7-Liter Vierkantopf Leicht, mit hohen Füßen, von Beekenkamp, Artikelnummer: 7409, Neuware, 1000 Himbeer-Long Canes Sorte "Lagorai Plus"



Bei Interesse telefonisch unter 0179 9269274 melden.